

TIBURONES de las COSTAS PATAGÓNICAS

Consolidación e Implementación del Plan de Manejo de la Zona Costera Patagónica para la Conservación de la Biodiversidad. (Proyecto ARG/02/G31)

Con unas 350 especies actuales conocidas, los tiburones se han adaptado a vivir en todos los mares del planeta. En aguas del mar Argentino han sido registradas hasta ahora 35 especies. Las seleccionadas para esta guía habitan las aguas de la zona costera de Patagonia y varias de ellas aprovechan estos ambientes como áreas de reproducción y crianza.

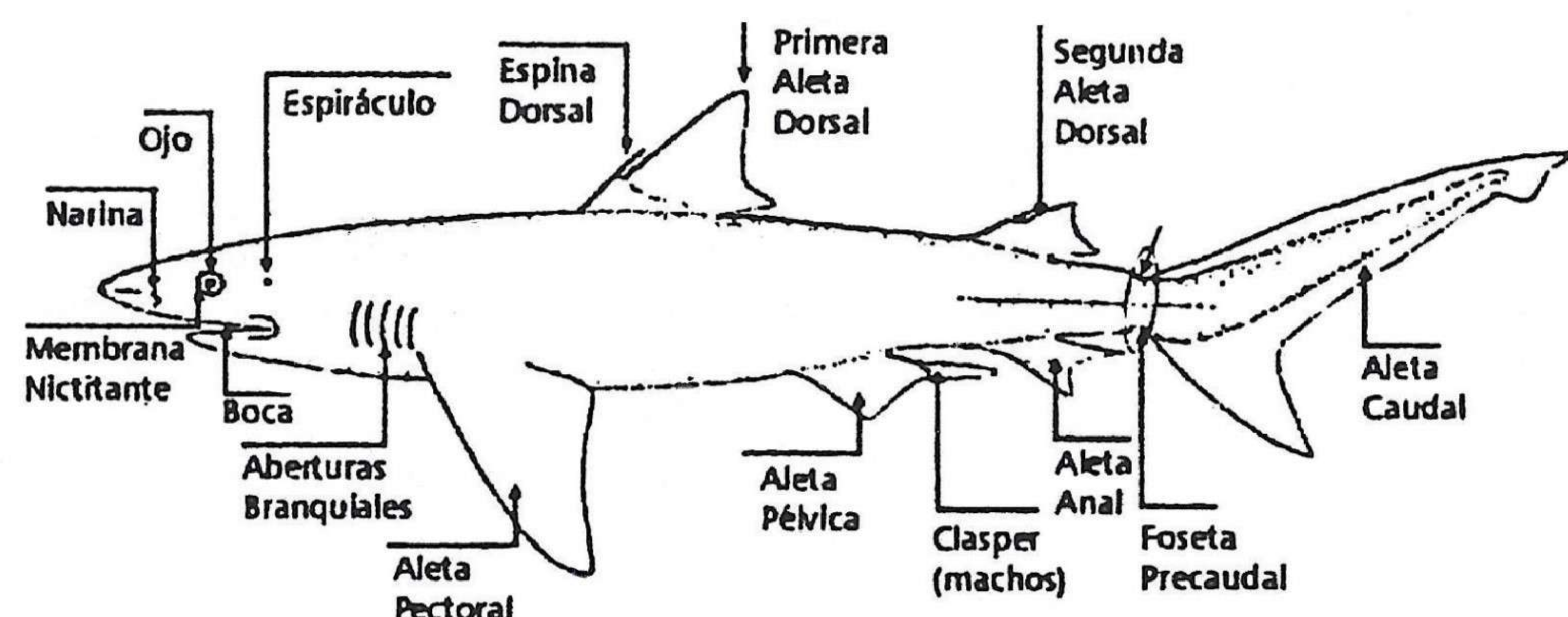
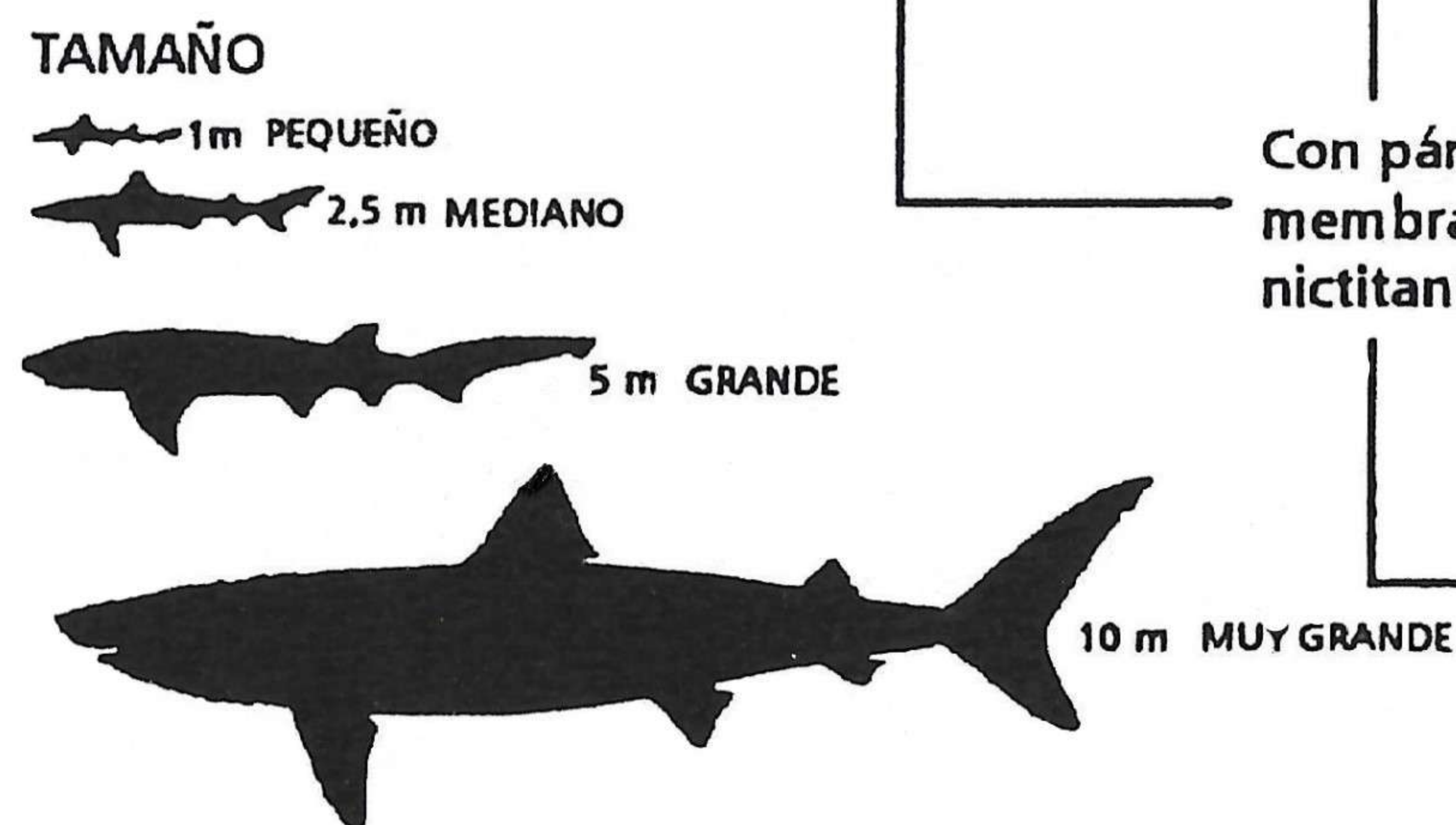
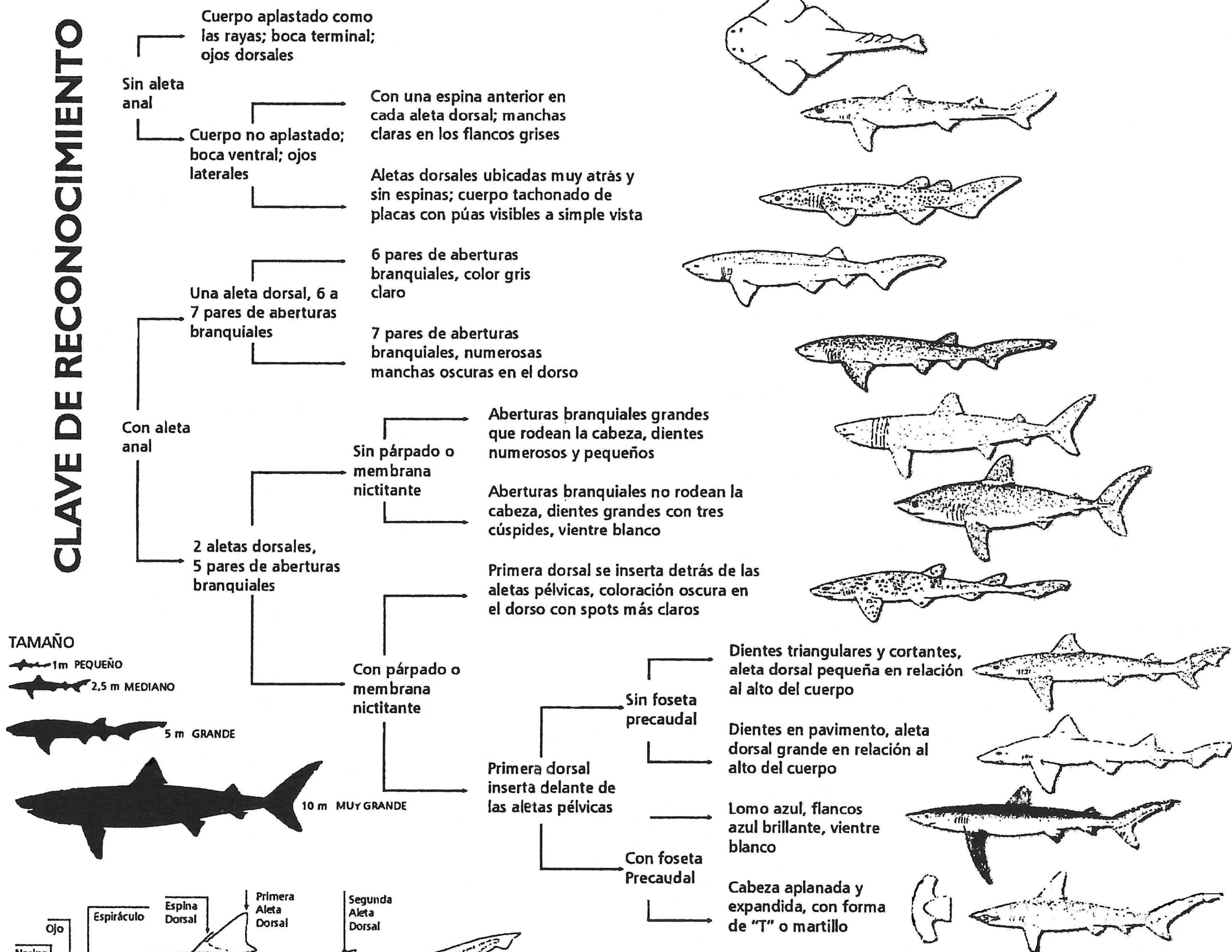
Los tiburones poseen un esqueleto de cartílago endurecido, que les permite ser más livianos y mejorar sus desplazamientos. Sus estrategias de vida recuerdan más a los mamíferos que a los propios peces. Son longevos, es decir viven muchos años y crecen muy lentamente. La fecundación es interna. Una modificación en las aletas pélvicas (clasper o mixopterigio) que presentan los machos, permite diferenciarlos de las hembras. Las hembras pueden poner huevos (ovíparas) o bien retener las crías en su cuerpo (ovovivíparas), y también alimentar a sus crías (vivíparas). En general, el número de crías es pequeño. Todas estas características hacen que los tiburones sean muy vulnerables a la pesca.

En Argentina las pesquerías de tiburones se desarrollaron en las costas de la provincia de Buenos Aires y Norte de Patagonia. Pero los tiburones también caen en las artes de pesca en uso en Patagonia, como fauna acompañante de las especies blanco en las pesquerías industriales.

En los últimos diez años los desembarcos de tiburones en puertos Argentinos aumentaron de 15 a 30 mil toneladas anuales. Sin embargo una fracción desconocida de las capturas de tiburones es arrojada muerta al mar en las zonas de pesca. Ello dificulta el conocimiento de cuáles son las especies capturadas y genera una profunda preocupación acerca del estado de conservación de estos integrantes clave de los ecosistemas marinos.

Esta guía, resulta una herramienta útil para reconocer las especies capturadas en la región, y aporta a sensibilizarnos sobre la fragilidad de los tiburones presentes en la zona costera de Patagonia.

CLAVE DE RECONOCIMIENTO



PEZ ÁNGEL - Argentine angelshark - *Squatina guggenheim* - Tamaño chico, hasta 1 m.- Frecuente en el norte de Patagonia.

CAZÓN ESPINOSO / ESPINETO - Piked dogfish - *Squalus acanthias* - Tamaño chico, hasta 1 m.- Amplia distribución en Patagonia.

TIBURÓN DE CLAVOS - Bramble shark - *Echinorhinus brucus* - Tamaño grande, hasta 4 m.- Una cita en Isla Escondida.

TIBURÓN GRIS - Bluntnose sixgillshark - *Hexanchus griseus* - Tamaño grande, hasta 5 m.- Frecuente en el norte de Patagonia.

GATOPARDO - Broadnose sevengill shark - *Notorhynchus cepedianus* - Tamaño grande, hasta 3 m.- Amplia distribución en Patagonia.

TIBURÓN PEREGRINO - Basking shark - *Cetorhinus maximus* - Tamaño muy grande, hasta 10 m.- Una cita en Golfo San Matías y otra en el Estrecho de Magallanes.

TIBURÓN SARDINERO - Porbeagle shark - *Lamna nasus* - Tamaño grande, hasta 4 m.- Amplia distribución en Patagonia.

TIBURÓN PINTARROJA - Narrowmouthed catshark - *Schroederichthys bivius* - Tamaño chico, hasta 1 m.- Frecuente en el centro y sur de Patagonia

CAZÓN VITAMÍNICO - Tope shark - *Galeorhinus galeus* - Tamaño mediano, hasta 2 m.- Frecuente en el norte y centro de Patagonia

GATUZO - Narrownose smoothhound - *Mustelus schmitti* - Tamaño chico, hasta 1 m.- Amplia distribución en Patagonia

TIBURÓN AZUL - Blue shark - *Prionace glauco* - Tamaño grande, hasta 5 m.- Amplia distribución en Patagonia.

TIBURÓN MARTILLO - Smooth hammerhead - *Sphyrna zygaena* - Tamaño grande, hasta 4 m.- Amplia distribución en Patagonia.

Información:
FUNDACIÓN PATAGONIA NATURAL
Marcos A. Zar 760 (9120) Pto. Madryn, Chubut, Argentina
Tel/Fax: (02965) 451920/472023/ 474363
e-mail: pnatural@patagonianatural.org
www.patagonianatural.org