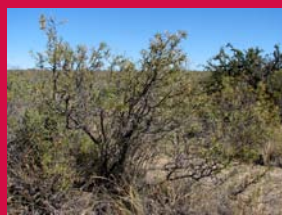


DESCUBRIENDO NUESTRAS ESPECIES NATIVAS: ARBUSTOS DE LA PATAGONIA ÁRIDA II

UÑA DE GATO

Chuquiraga hystrix

Arbusto de 1 a 1,5 m de altura, ramoso. Posee hojas duras, de bordes enteros y espinosas en la punta. Las flores son amarillas y se agrupan en capítulos solitarios que se ubican en el extremo de ramitas cortas. Presenta un fruto seco, largo y con muchos pelos (aquenio). Florece a partir del mes de diciembre.



JARILLA

Larrea nitida

Arbusto ramoso con ramas leñosas. Sus hojas son verde brillante, enteras, con el borde festoneado, resinosas, de 7 a 13 mm de largo. Las flores son de color amarillo y se presentan solitarias, floreciendo a principios de octubre. Los frutos son capsulares de color amarillo anaranjado y fructifica en diciembre. Es cultivada como planta ornamental.



PALO AZUL

Cyclolepis genistoides

Arbusto de 1 a 2,5 m de altura, ramoso; con ramas casi perpendiculares a los tallos, presentando pequeñas espinas y costillas muy marcadas. Sus hojas son enteras y caducas de color verde claro, cubiertas de pelos incoloros. Posee inflorescencias pequeñas con flores amarillentas, encontrándose plantas hermafroditas y plantas femeninas. La apertura de los capítulos florales se observa desde mediados de primavera.



PIQUILLIN

Condalia microphylla

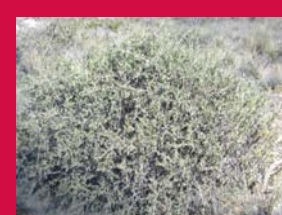
Arbusto de 0,5 a 2 m de altura, de ramas espinosas. Sus hojas son reducidas y con forma de elipse, dispuestas muy próximas entre sí en ramitas con entrenudos cortos. Las flores son amarillo verdosas y carecen de pétalos. Florece en primavera. Los frutos son de forma ovalada y de color amarillo, rojos o negros según su grado de madurez, conteniendo 1 ó 2 semillas. Su fruto, de sabor dulce, es comestible. Posee propiedades tintóreas y forrajeras.



MATA NEGRA

Brachyclados megalanthus

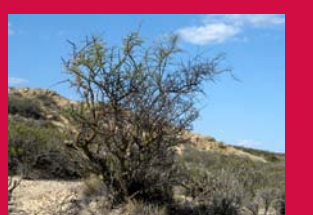
Arbusto achaparrado, raramente sobrepasa el metro de altura, densamente cubierto por hojas. Sus hojas están dispuestas en forma alterna o bien en fascículos, con brillo en el haz y recubiertas por una capa de pelos cortos, suaves y entrelazados, en el envés. Flores dimorfas (con dos aspectos anatómicos diferentes). Es muy consumida por el ganado doméstico.



MATA LAGUNA

Lycium ameghinoi

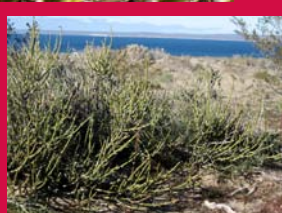
Arbusto de apariencia robusta y rígida, de 1,5 a 2 m de altura con tallos de color grisáceo blanquecinos y ramas gruesas que terminan en forma de espinas desafiladas. Sus hojas son pequeñas y algo carnosas. Las flores son de forma tubular, de color amarillo claro y se disponen solitarias en las axilas de las hojas. Florece a partir de noviembre.



SOLUPE

Ephedra ochreatea

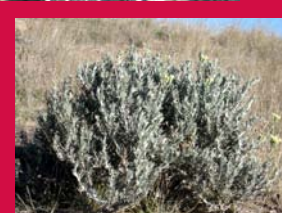
Arbusto de 0,8 a 2 m de alto, a veces de gran diámetro, de ramas gruesas y rígidas. Con hojas diminutas, reducidas a pequeñas escamas que no realizan fotosíntesis. Las flores son de color amarillo o verde y se agrupan en inflorescencias denominadas amentos. El fruto es una especie de piña pequeña (estróbilo). Son bastante comunes en los médanos, donde crecen protegidas por otros arbustos. Se encuentra en flor a principios de octubre y en fruto a fines de noviembre. Posee importantes propiedades medicinales por la presencia de efedrina entre sus compuestos.



CHARCAO, MATA MORA

Senecio filaginoides

Arbusto esférico y ramoso de color gris ceniza. Sus hojas son alternas, lineales, enteras, de color gris ceniza y cubiertas de pelos que le dan una textura aterciopelada. Las flores son pequeñas y amarillas reunidas en capítulos. Florece desde principios de octubre. Las semillas están cubiertas por un grupo de pelos blancos, llamados papus. Crece preferentemente en suelos arenosos o pedregosos. Suele observarse en banquinas y terrenos removidos como canteras. Es muy resistente a la falta de agua.



NENEO

Mulinum spinosum

Arbusto de 0,3 a 3 m de altura, muy espinoso. Forma matorrales redondos, enmarañados y de color verde claro. Sus hojas son triangulares, espinosas, de color amarillo pajizo y olor penetrante. Acumulan resinas en tallos y raíces. Las flores son amarillo verdosas, reunidas en una inflorescencia (umbela). Florece en el mes de noviembre. Sus frutos son de forma ovoide, alados y se dispersan por el viento. Compite con las gramíneas desplazándolas completamente. Las plantas cortadas al ras del suelo rebrotan con gran rapidez. Los animales consumen las flores, que les transmiten un sabor desagradable a la carne.

